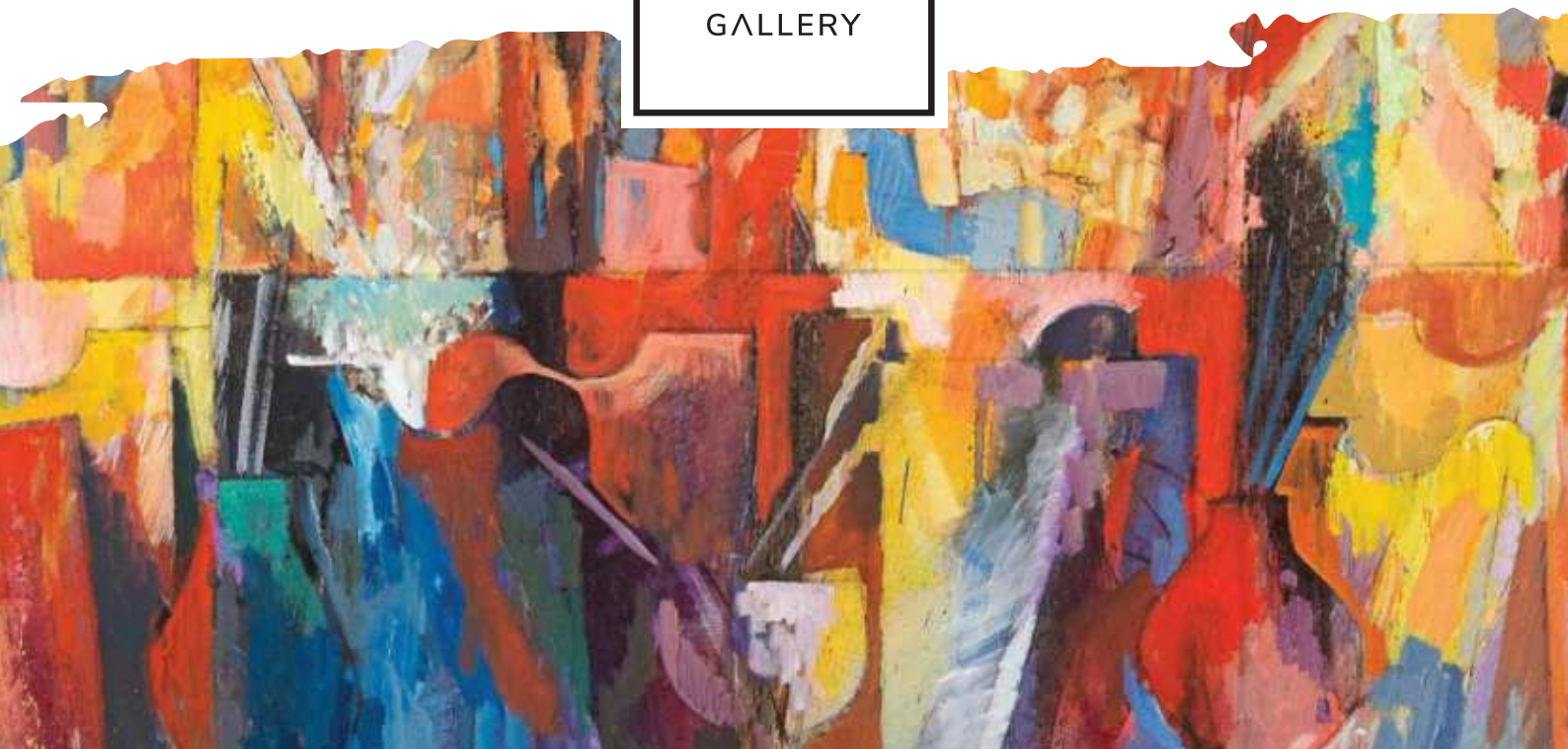


# DEVOTION TO *detail*

CULTUL DETALIULUI

**WINI**  
GALLERY



DEVOTION TO DETAIL



CULTUL DETALIULUI





WIN Gallery

invites you to discover  
“Devotion to Detail”, Horia M. Roșca new exhibition,  
exploring ways to uncover layers of reality,  
fantasy and conscience

In detail lies the power to unveil the intricate essence of things and in it looms the trap of triviality overshadowing the whole. It is this duality of meaning and potential that Horia Roșca contemplates in his oeuvre, throughout the decades. A contemporary artist that can masterfully follow the canons and subjects of classical painting and fuse elements from different currents, Roșca is nevertheless in tune with the dilemmas of the day.

In this retrospective exhibition, curator Marinela Măntescu-Isac included an array of works that allow the guest to get acquainted with the broad repertoire of Roșca's topics and modes of plastic expression while also hinting at sources of inspiration and the predecessors that influence his style and preoccupations.

Personal elements blend with societal ones: scenes from his workshop center on the emblematic windows as portals between inner and outer spaces, between one's mind and the mélange of stimuli and ideas flowing toward the self. In a handful of iterations of the “Forest Edge”, he examines the meeting point between man-made and natural landscapes, with improbable extensions of one into the other, as if to challenge the “normal”, predrawn boundaries of perception.

The occasional and intentional lack of detail, particularly in self-portraits and characters can be construed as a reminder that what is visible to the eye is incomplete. Many of the faces have only one side sketched leaving the other obscured, devoid of sensory channels and other recognizable features.

The ensemble of -isms that find their echoes in Horia Roșca's work (cubism, expressionism, surrealism, constructivism, fauvism) serve as alternate lenses to view the world and allow detail to become the key for opening layered drawers of reality, fantasy and conscience.

Elevations in pitch and silencing of detail are fundamental tools in understanding the individual and the surroundings but also in creating harmonies among communities and cultures. As a Romanian born, German resident, Roșca experienced first hand this transition from one set of norms to another.

It is not by chance that the current exhibition has its vernissage in correlation with the second edition of “Art & Business: WIN - WIN”, an event supported by seven bilateral chambers of commerce (ASEMER, BEROCC, BCCBR, CBEX, NRCC, CCIPR, HRCC) and PRIA Events. Our common objective is to promote cross-cultural relations that enrich us as individuals and as a cosmopolitan community. We bring together people with noble intellect and high professional aspirations in order to stimulate the creation, preservation and purchase of art that passes the test of time and speaks relevance beyond its place of origin.

Cristian Pascu - Patron of the Arts

Irina Stoenescu - Chairlady

Catalin Gurita-Manole - Director of Experience

---



WIN Gallery

vă invită să descoperiți

„Cultul Detaliului”, noua expoziție a lui Horia M. Roșca  
și să explorați componente stratificate ale realității,  
fanteziei și conștiinței

În detalii stă puterea de a dezvălui esența complexă a lucrurilor și tot în ele se află capcana trivialității care umbrește întregul. Aceasta este dualitatea de semnificație și potențial pe care Horia Roșca o contemplă în opera sa, de-a lungul deceniilor. Artist contemporan ce urmează cu măiestrie canoanele și subiectele picturii clasice și realizează fuziuni între curente diferite, Roșca este în același timp ancorat în dilemele prezentului.

În această expoziție retrospectivă, curatorul Marinela Măntescu-Isac a inclus o serie de lucrări ce permit privitorului să se familiarizeze cu repertoriul amplu al temelor și modalităților de expresie plastică al lui Roșca, aducând totodată în prim plan sursele de inspirație și predecesorii care îi influențează stilul și preocupările.

Elementele personale se îmbină cu cele sociale: scene din atelierul său au ca punct focal emblematic ferestre, cu funcție de portal între spații interioare și exterioare, între minte și amestecul de stimuli și idei care curg din afară către sine. Într-o serie de iterații ale „Lizierei”, examinează punctul de întâlnire dintre peisajul creat de om și cel natural, apelând la prelungiri improbabile ale unuia în celălalt, ca și cum ar pune în discuție limitele „firești”, prestabilite ale percepției.

Lipsa ocazională și intenționată a detaliilor, în special în autoportrete și fețele personajelor, poate fi interpretată ca o manieră de a sublinia că ceea ce este vizibil ochiului este incomplet. Multe dintre chipuri au schițată doar una dintre părți, lăsând-o pe cealaltă ascunsă, lipsită de prezența canalelor de simț și de alte trăsături recognoscibile.

Ansamblul de -isme care își găsesc ecouri în lucrările lui Horia Roșca (cubism, expresionism, suprarealism, constructivism, fauvism) servesc drept lentile alternative potrivite pentru a analiza lumea și permit detaliului să devină o cheie pentru a deschide sertare stratificate ale realității, fanteziei și conștiinței.

Elevațiile de ton și reducerea la tăcere a detaliilor sunt instrumente fundamentale pentru a înțelege individul și circumstanțele sale dar și pentru a crea armonii între comunități și culturi. Născut în România și rezident în Germania, Roșca a experimentat direct această tranziție de la un set de norme la altul.

Nu este o întâmplare faptul că expoziția actuală își are vernisajul în corelație cu cea de-a doua ediție a evenimentului „Art & Business: WIN-WIN”, susținut de șapte camere de comerț bilaterale (ASEMER, BEROCC, BCCBR, CBEX, NRCC, CCIPR, HRCC) și PRIA Events. Obiectivul nostru comun este să promovăm relațiile interculturale care ne îmbogățesc la nivel personal și ca membrii ai unei comunități cosmopolite. Reunim oameni cu intelect nobil și aspirații profesionale înalte pentru a stimula crearea, conservarea și achiziția de artă ce trece testul timpului și rămâne relevantă dincolo de locul de origine.

Cristian Pascu - Promotor al artelor

Irina Stoenescu - Președinte

Cătălin Guriță-Manole - Director al Experiențelor

---

EXPOZIȚIE  
PERSONALĂ

---

PERSONAL  
EXHIBITION

---

HORIA ROȘCA

---



## HORIA ROȘCA

Germany / Germany

RONDUL DE NOAPTE, ulei / pânză, 190x190 cm, 2018

NIGHT WATCH, oil / canvas, 190x190 cm, 2018

**Premii și nominalizări:** 1972 Premiul „Muzeul 2000 Internațional”- Competiție de pictură, Luxemburg | 1979 Premiul II, la expoziția de grafică Voronețiana, Voroneț Romania | 1982 Marele Premiu de artă monumentală al Uniunii Artiștilor Plastici din România, pentru mozaicul realizat la Balș, România | 1993 Premiul „Mașina în Artă” I. A. A. Frankfurt.

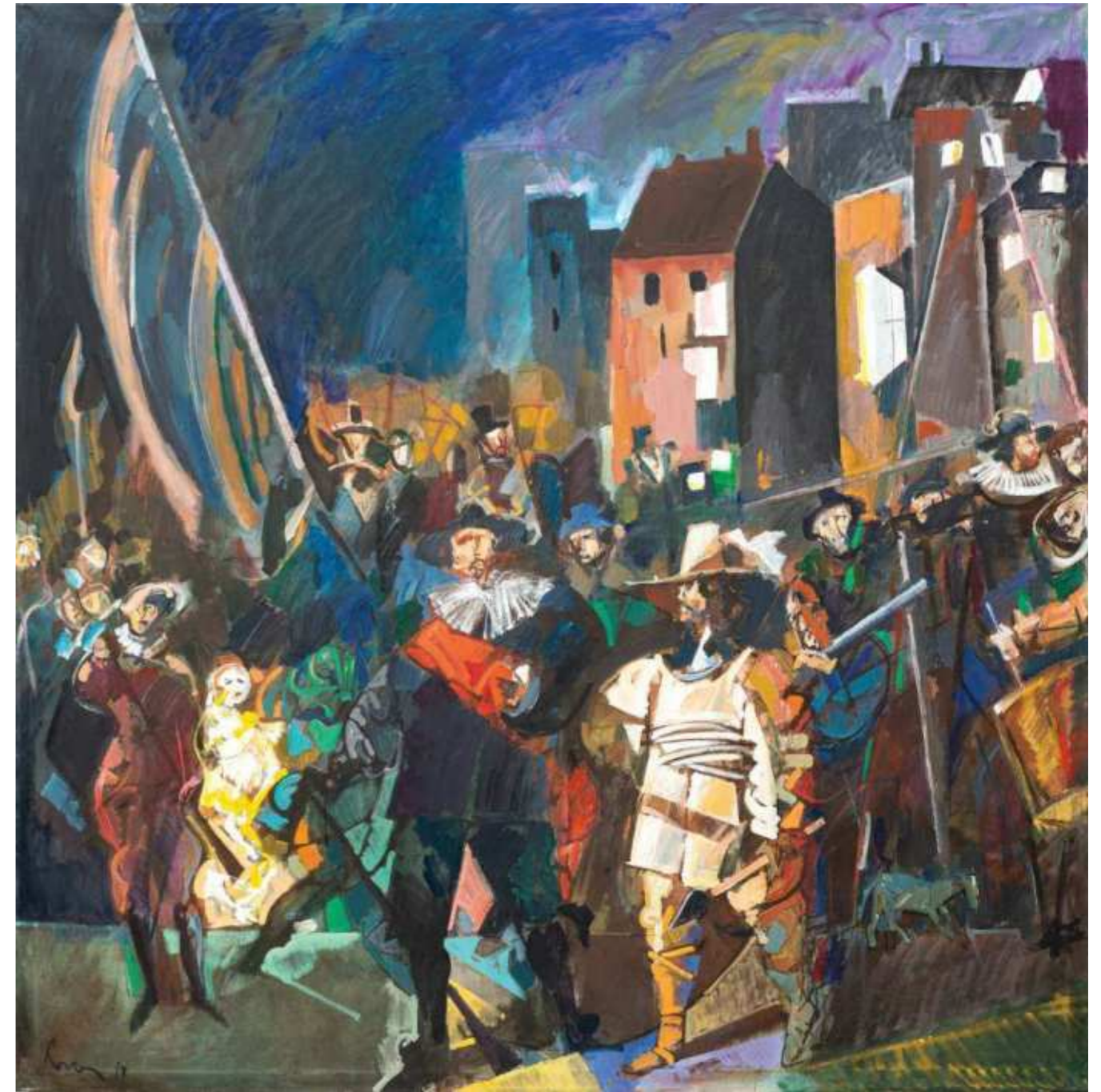
**Expoziții personale / de grup:** 1991 Galeria 46, Mulheim an Ruhr, Germania | 1998 Târgul de artă Linear Art, Gand, Belgia | 2000 Artă internațională, Nisa, Franța | 2000 Expoziție în Galeria Vanmeenen, Belgia | 2010 Expoziția Messe Art, Belgia | 2022 Expoziția Kuunstratum, Langenfeld am Rhein Germania | 2024 Muzeul Țăranului Român, București, România.

A participat la expoziții de grup în Grecia, Polonia, Bulgaria, Franța și Germania. Lucrările sale se află în colecții private în România, Germania și Italia.

**Awards and nominations:** 1972 Award granted at the „Museum 2000” International Painting Competition, Luxemburg | 1979 Second Prize at the “Voronețiana” Exhibition of Graphic Art, Voroneț, Romania | 1982 Grand Prize for Monumental Art, granted by the Romanian Union of Fine Artists, for a mosaic made in Balș, Romania | 1993 “Automobile in Art” Award, I. A. A. Frankfurt.

**Solo / group exhibitions:** 1991 “Gallery 46”, Mulheim an Ruhr, Germany | 1998 “Linear Art” Art Fair, Gand, Belgium | 2000 International Art, Nice, France | 2000 Gallery Vanmeenen Belgium | 2010 Messe Art Exhibition, Belgium | 2022 Kuunstratum Exhibition, Langenfeld am Rhein, Germany | 2024 National Museum of the Romanian Peasant, Bucharest, Romania.

Participated in group exhibitions in Greece, Poland, Bulgaria, France and Germany. His works are included in private collections in Romania, Germany and Italy.



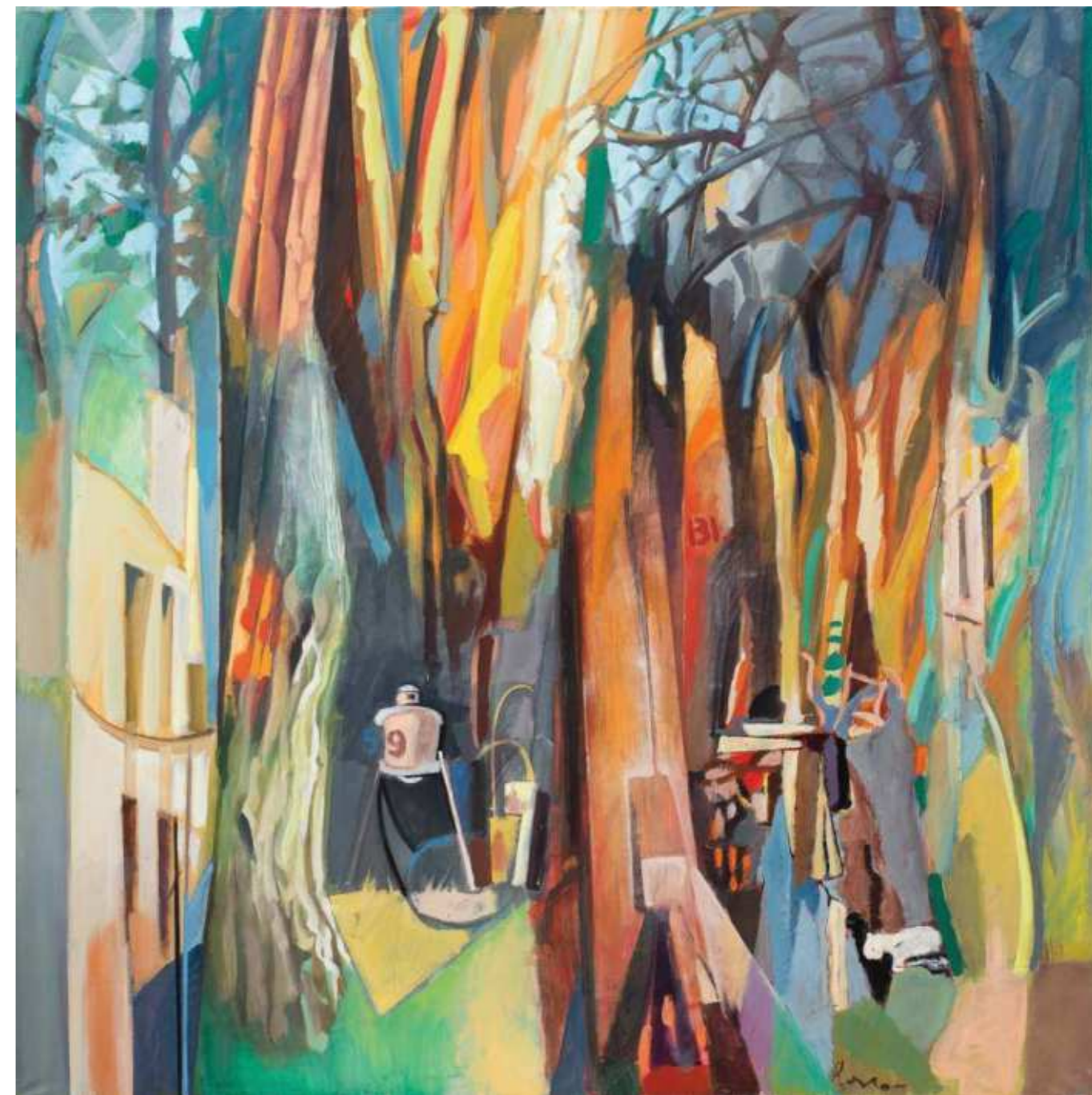


## **HORIA ROȘCA**

Germania / Germany

LIZIERĂ, ulei / pânză, 190x190 cm, 2008

FOREST EDGE, oil / canvas, 190x190 cm, 2008





## **HORIA ROȘCA**

Germania / Germany

FERESTRELE ATELIERULUI VARA, ulei / pânză, 180x160 cm, 1994  
WORKSHOP WINDOWS IN SUMMERTIME, oil / canvas, 180x160 cm,  
1994





## **HORIA ROȘCA**

Germania / Germany

FERESTRELE ATELIERULUI TOAMNA, ulei / pânză, 180x160 cm, 1994  
WORKSHOP WINDOWS IN THE FALL, oil / canvas, 180x160 cm, 1994



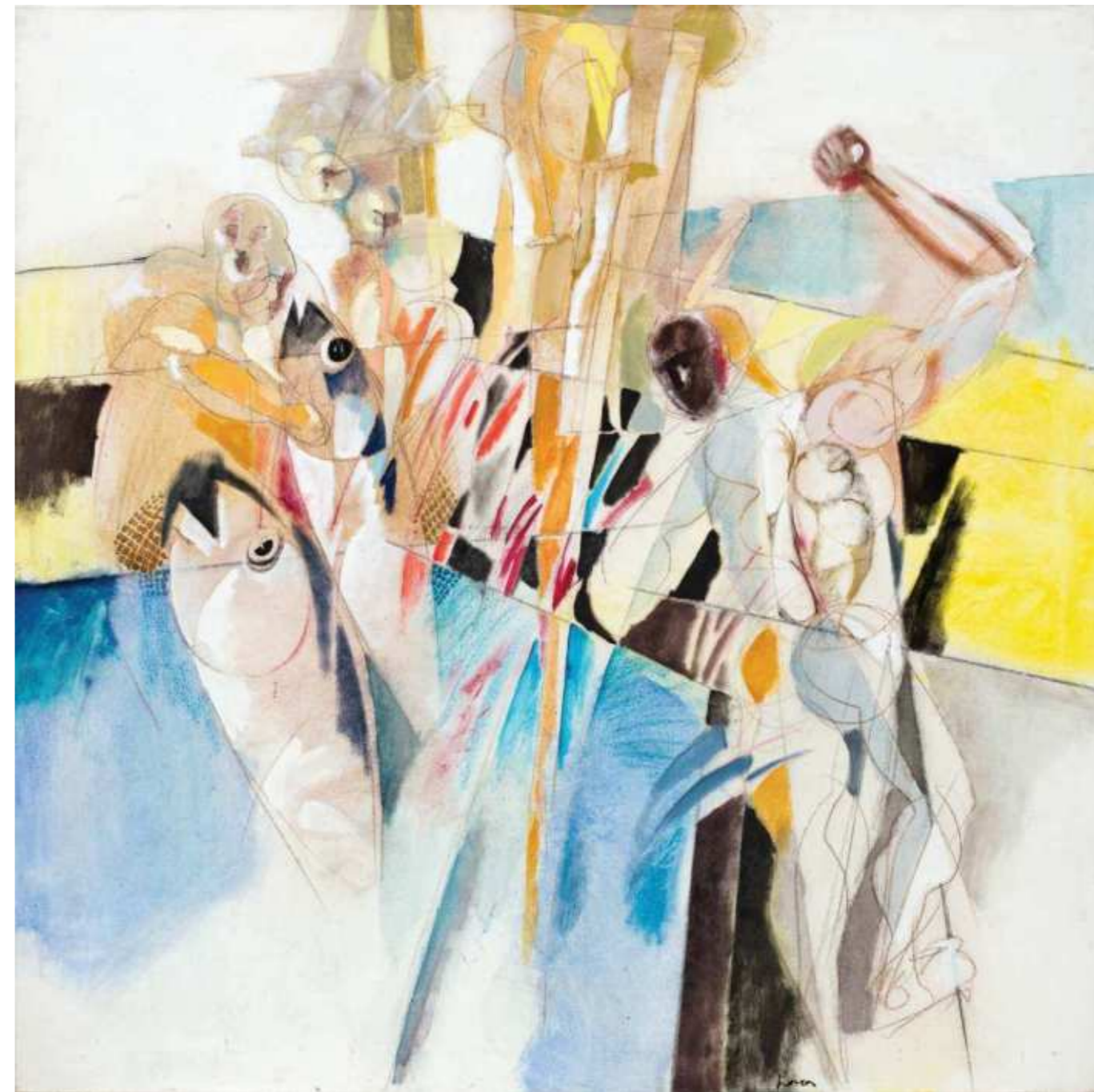


## **HORIA ROȘCA**

Germania / Germany

MATANZA, ulei / pânză, 150x150 cm, 2002

MATANZA, oil / canvas, 150x150 cm, 2002





## **HORIA ROȘCA**

Germania / Germany

IPOSTAZE, ulei / pânză, 150x130 cm, 2011  
HYPOSTASES, oil / canvas, 150x130 cm, 2011





## **HORIA ROȘCA**

Germania / Germany

JAZZ, ulei / pânză, 200x50 cm, 1998

JAZZ, oil / canvas, 200x50 cm, 1998





## **HORIA ROȘCA**

Germania / Germany

ATELIER CU CRIST, ulei / pânză, 100x150 cm, 2001  
WORKSHOP WITH CHRIST, oil / canvas, 100x150 cm, 2001





## **HORIA ROȘCA**

Germania / Germany

MUZICANȚI DE STRADĂ, ulei / pânză, 150x100 cm, 2000  
STREET PERFORMERS, oil / canvas, 150x100 cm, 2000





## **HORIA ROȘCA**

Germania / Germany

GRĂDINĂ, ulei / pânză, 95x95 cm, 1998

GARDEN, oil / canvas, 95x95 cm, 1998





## **HORIA ROȘCA**

Germania / Germany

AUTOPORTRET, ulei / pânză, 95x95 cm, 2018  
SELF-PORTRAIT, oil / canvas, 95x95 cm, 2018





## **HORIA ROȘCA**

Germania / Germany

COLȚ DE ATELIER, ulei / pânză, 100x100 cm, 2019

A CORNER IN THE WORKSHOP, oil / canvas, 100x100 cm, 2019





## **HORIA ROȘCA**

Germania / Germany

CASCADĂ, ulei / pânză (colaj), 95x95 cm, 2008

WATERFALL, oil / canvas (collage), 95x95 cm, 2008





## **HORIA ROȘCA**

Germania / Germany

GOL, colaj, 70x115 cm, 2008

NAKED, collage, 70x115 cm, 2008





## **HORIA ROȘCA**

Germania / Germany

LUMÂNĂRI, ulei / pânză, 80x90 cm, 2009  
CANDLES, oil / canvas, 80x90 cm, 2009





## **HORIA ROȘCA**

Germania / Germany

LALELE, ulei / pânză, 70x60 cm, 2018

TULIPS, oil / canvas, 70x60 cm, 2018





## HORIA ROȘCA

Germania / Germany

CALCAN, ulei / pânză, 80x80 cm, 1995

TURBOT, oil / canvas, 80x80 cm, 1995





## **HORIA ROȘCA**

Germania / Germany

HARTĂ ȘI TERITORIU, ulei / pânză, 60x70 cm, 2018  
MAP AND TERRITORY, oil / canvas, 60x70 cm, 2018





## HORIA ROȘCA

Germania / Germany

PAUZĂ, ulei / pânză, 60x80 cm, 1992

PAUSE, oil / canvas, 60x80 cm, 1992





## **HORIA ROȘCA**

Germania / Germany

ANAMORFOZĂ, ulei / pânză, 80x80 cm, 2010  
ANAMORPHOSIS, oil / canvas, 80x80 cm, 2010





## **HORIA ROȘCA**

Germania / Germany

CHITARIST, ulei / pânză, 60x65 cm, 2021  
GUITARIST, oil / canvas, 60x65 cm, 2021



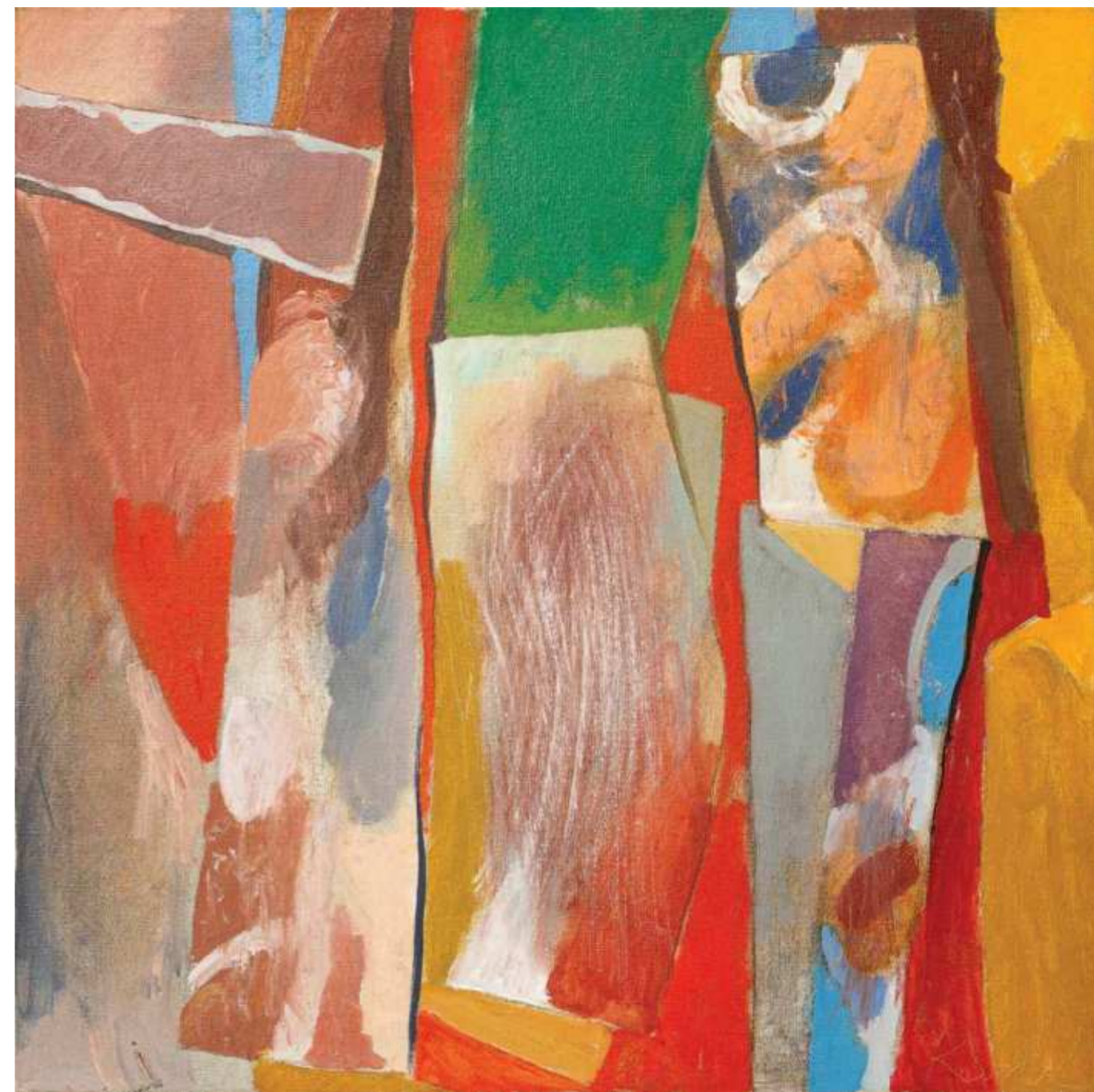


## **HORIA ROȘCA**

Germania / Germany

CONTINENTE I, ulei / pânză, 60x60 cm, 2020

CONTINENTS I, oil / canvas, 60x60 cm, 2020





## **HORIA ROȘCA**

Germania / Germany

SAXOFON, ulei / pânză, 60x60 cm, 2020

SAXOPHONE, oil / canvas, 60x60 cm, 2020





## HORIA ROȘCA

Germania / Germany

BUCĂTĂRIE, ulei / pânză, 60x60 cm, 2008

KITCHEN, oil / canvas, 60x60 cm, 2008





## **HORIA ROȘCA**

Germania / Germany

ANGHINARE, ulei / pânză, 60x60 cm, 2018

ARTICHOKE, oil / canvas, 60x60 cm, 2018

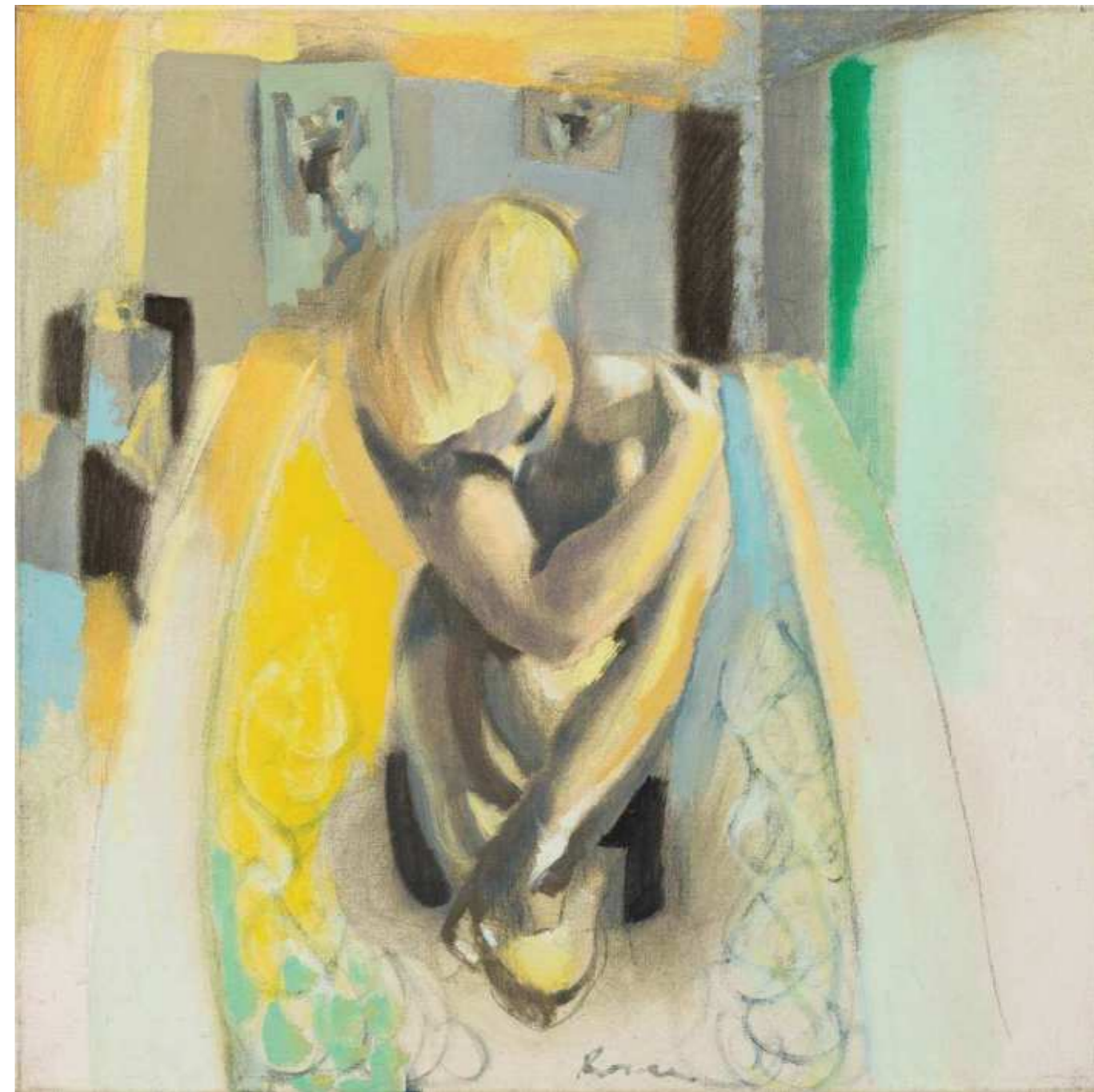




## HORIA ROȘCA

Germania / Germany

DUPĂ-AMIAZĂ, ulei / pânză, 60x60 cm, 2003  
AFTERNOON, oil / canvas, 60x60 cm, 2003



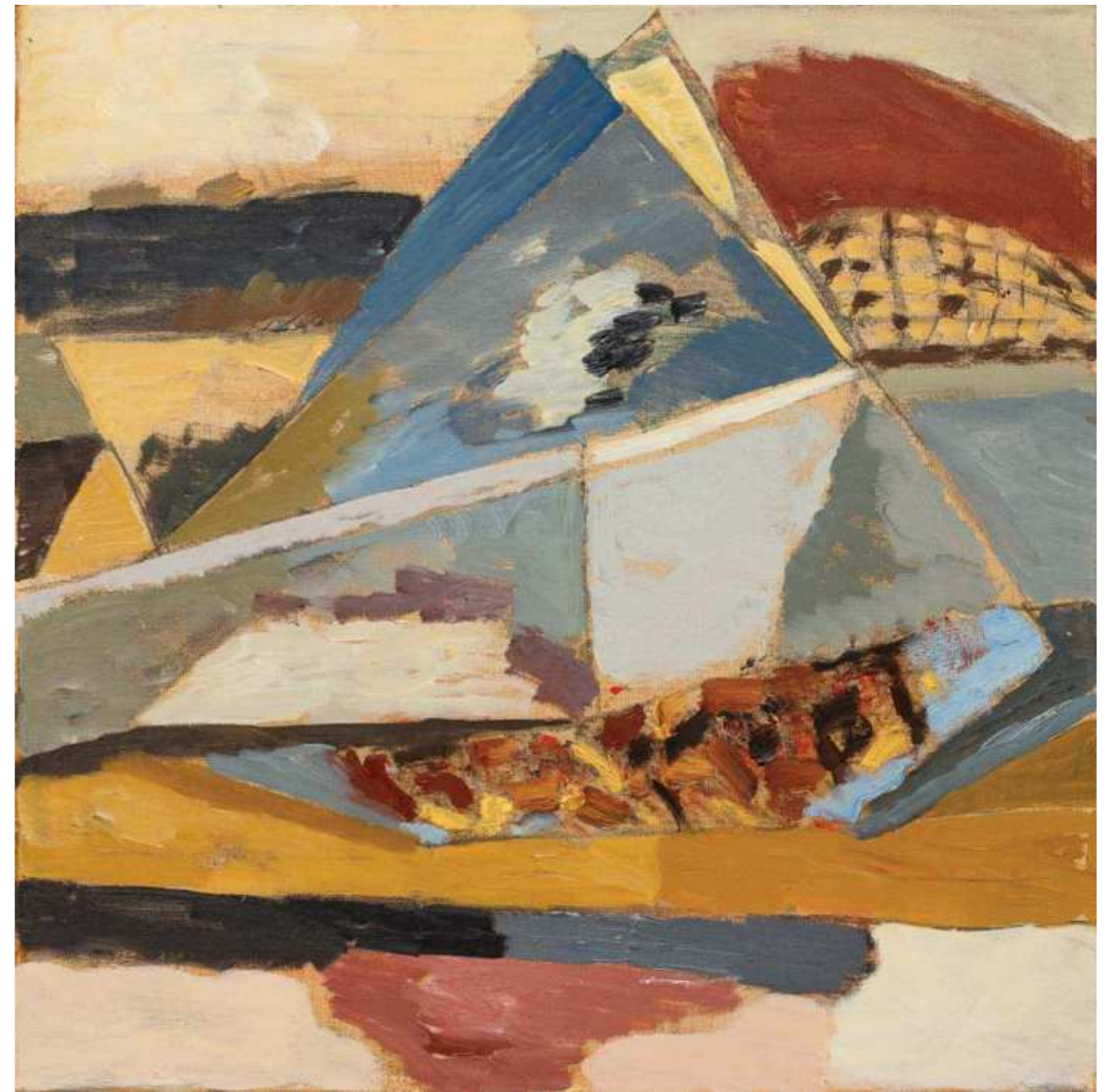


## **HORIA ROȘCA**

Germania / Germany

CONTINENTE II, ulei / pânză, 60x60 cm, 2019

CONTINENTS II, oil / canvas, 60x60 cm, 2019





## **HORIA ROȘCA**

Germania / Germany

MESTEACĂN, ulei / pânză, 60x60 cm, 2012

BIRCH TREE, oil / canvas, 60x60 cm, 2012





## **HORIA ROȘCA**

Germania / Germany

ACORDEON, ulei / pânză, 50x50 cm, 2016  
ACCORDION, oil / canvas, 50x50 cm, 2016



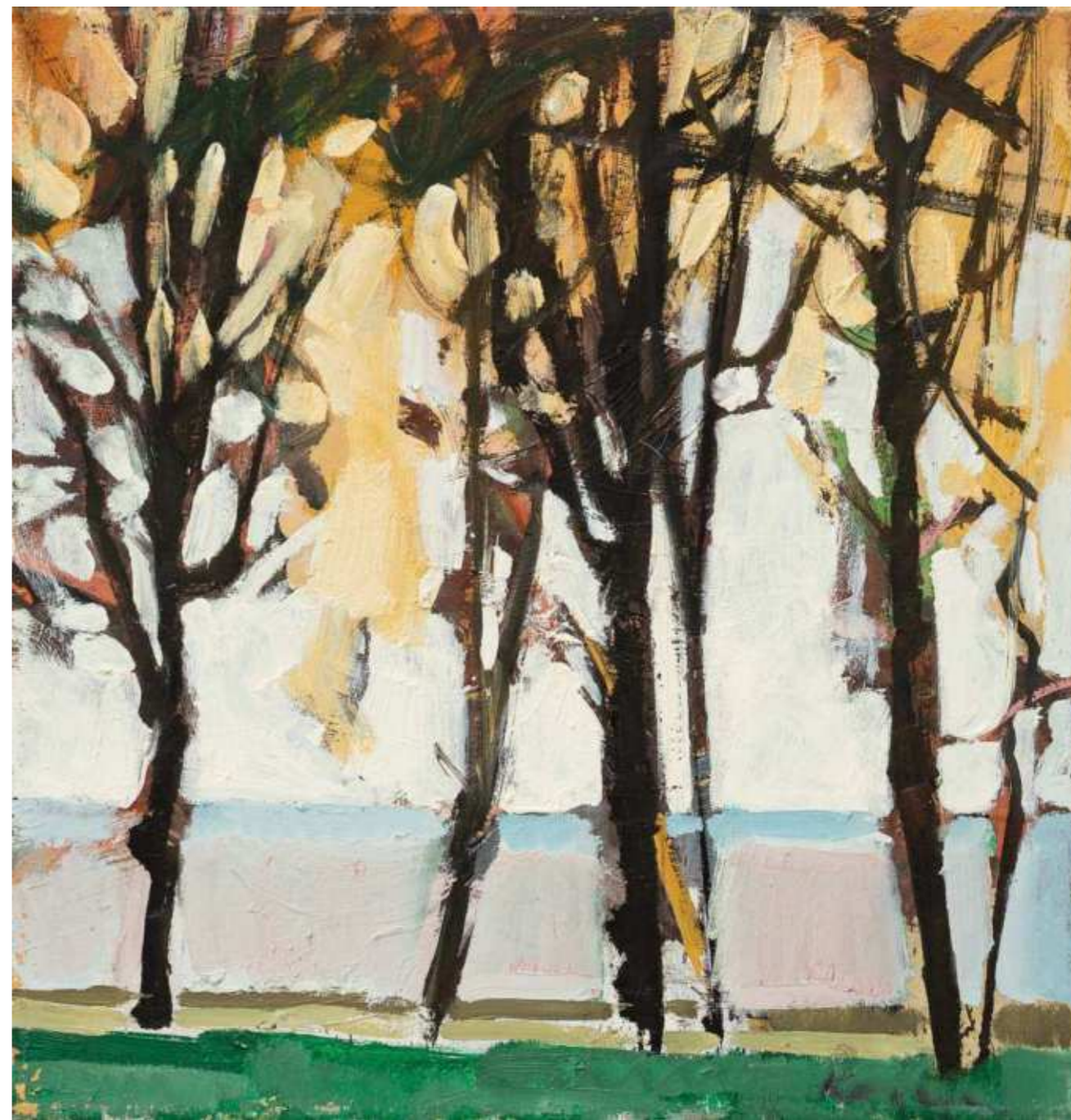


## **HORIA ROȘCA**

Germania / Germany

LIZIERĂ II, ulei / pânză, 50x50 cm, 2002

FOREST EDGE II, oil / canvas, 50x50 cm, 2002



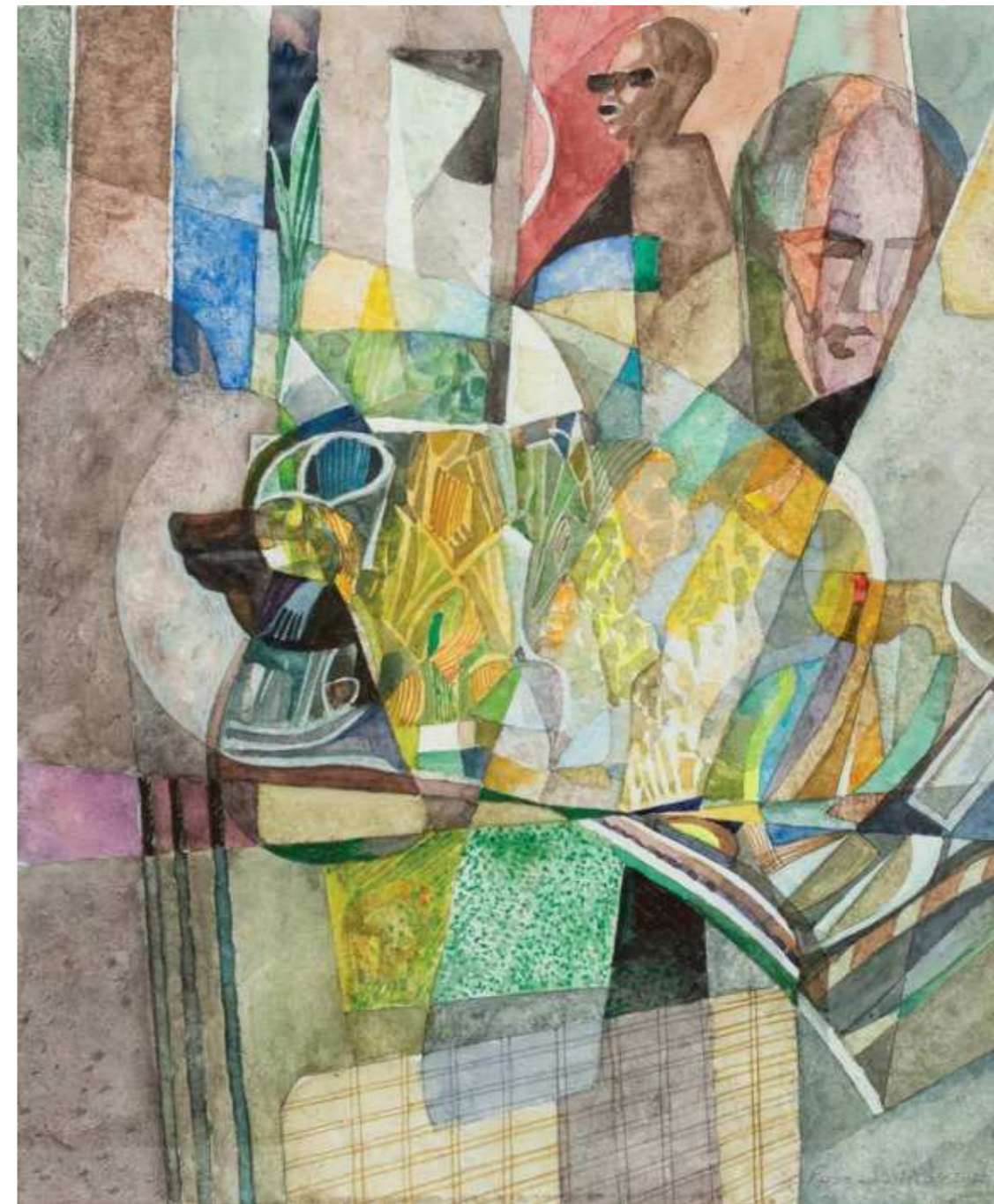


## **HORIA ROȘCA**

Germania / Germany

CALIGRAFIE, acuarelă, 37x45 cm, 2022

CALLIGRAPHY, watercolor, 37x45 cm, 2022





## **HORIA ROȘCA**

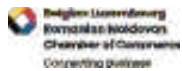
Germania / Germany

GRĂDINĂ I, acuarelă, 28x36 cm, 2022  
GARDEN I, watercolor, 28x36 cm, 2022





WINI  
GALLERY



June 2024

Ermil Pangratti street | no. 2A | Bucharest | Romania